

# 平衡重式电动堆垛车



## Model:CPD15R

站驾式

交流 AC EPS

护栏和踏板安全可靠  
符合人机操作原理



### 产品特点

#### 安全、高效设计

- 采用立式驱动轮，性能卓越，质量稳定可靠；
- 进口交流控制系统；
- 反应灵敏、减少保养与噪音，无论从低速到高速还是高速到低速均有强劲的控制能力。

#### 结构优化设计

- 进口手柄总成，操纵稳定灵活；
- 进口门架槽钢，安全美观，坚固耐用；
- 货叉可前倾、后倾；
- 后面配重，前面无固定插腿；
  - a.货叉可进入离地间隙很小的货物底部；
  - b.可方便进入任何货场堆垛货物。

#### 易维护设计

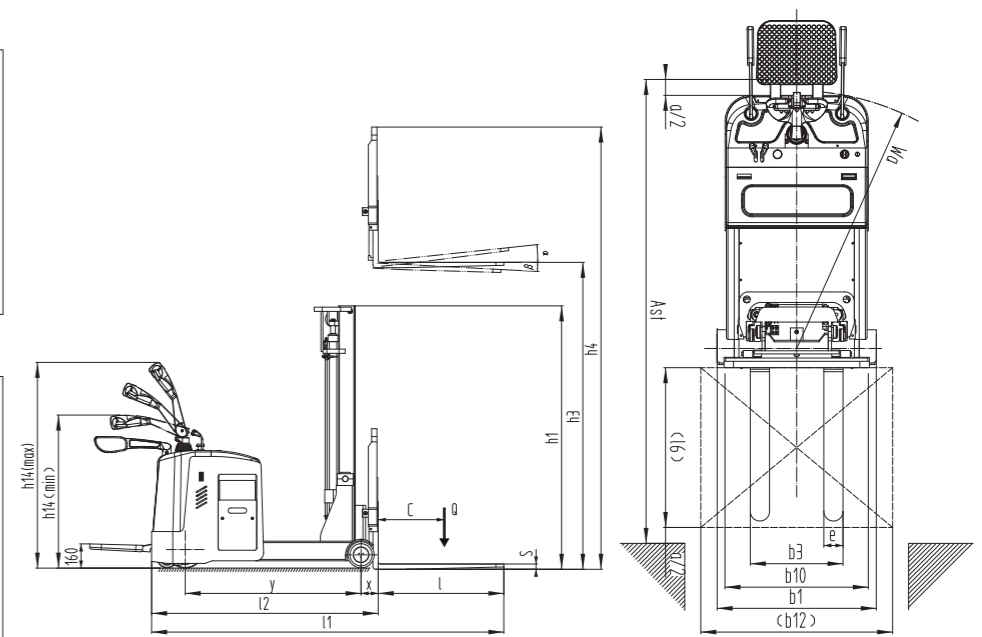
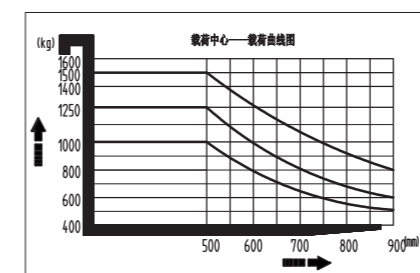
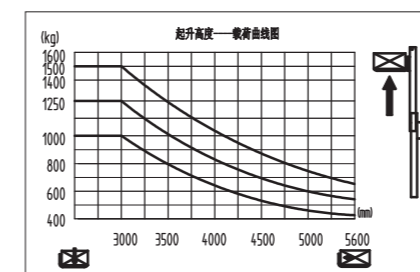
- 结构紧凑，性能高，具再生制动且保养简便；
- 采用大容量蓄电池组，保证动力强劲持久，充电方便快捷从侧面拉出，有利于电瓶的互换和保养；
- 低电压保护功能，在电压低于使用电压时保护电池，延长使用寿命。

#### 可选项电转向 (CPD15R)

### 技术参数

1KG=2.205LB 1INCH=25.40MM

型号		单位	CPD15R
特 征	1.3 驱动方式		电动
	转向方式		电转向 手动转向
	1.4 驾驶方式		站驾
重 量	1.5 额定载荷	Q(kg)	1500
	1.6 载荷中心距	c(mm)	500
轮 子	2.1 自重 (带电瓶)	kg	2030
	3.1 轮子		聚氨酯轮
	3.2 轮子尺寸, 前轮		φ280×100
	3.3 轮子尺寸, 后轮		φ200×100
	3.4 平衡轮尺寸		φ150×60
尺 寸	3.5 轮, 前后数量 (x=驱动轮)		1x/2 1x+2/2
	4.1 门架/货叉-前/后倾角	°	3/6
	4.2 门架缩回时高度	h <sub>1</sub> (mm)	1985/2235/1895/2085/2235/2435
	4.3 自由提升高度 (客户选配)	h <sub>2</sub> (mm)	0/0/1400/1500/1670/1870
	4.4 起升高度	h <sub>3</sub> (mm)	3000/3500/4000/4500/5000/5600
	4.5 作业时门架最大高度	h <sub>4</sub> (mm)	4000/4500/5000/5500/6000/6600
	4.9 操作手柄在驱动位置的最小/最大高度	h <sub>14</sub> (mm)	1160/1460
	4.19 总体长度	l <sub>1</sub> (mm)	2660
	4.20 叉面长度	l <sub>2</sub> (mm)	1700
	4.21 车体宽度	b <sub>1</sub> (mm)	990
	4.22 货叉尺寸	s/e/l(mm)	35/100/950(1070)
	4.25 货叉外宽	b <sub>5</sub> (mm)	680
	4.32 轴距中心离地间隙	m <sub>2</sub> (mm)	55
	4.33 通道宽度, 托盘1000x1200 (1200跨货叉放置)	A <sub>st</sub> (mm)	2990
	4.34 通道宽度, 托盘800x1200 (1200沿货叉放置)	A <sub>st</sub> (mm)	3120
4.35 转弯半径	W <sub>a</sub> (mm)	1600	
性 能 数 据	5.1 行驶速度, 满载/空载	Km/h	6.8/7
	5.2 提升速度, 满载/空载	m/s	0.12/0.19
	5.3 下降速度, 满载/空载	m/s	0-0.42/0-0.41
	5.8 最大爬坡能力, 满载/空载	%	8/15 6/10
电 动 机	6.4 蓄电池电压/额定容量	V/Ah	24/280
	6.5 蓄电池尺寸 (长×宽×高)	mm	812X270X520



托盘搬运车系列  
托盘堆垛车系列  
前移式叉车系列  
平衡重式叉车系列  
窄通道叉车系列  
牵引车和固定平台搬运车  
平台车  
防爆叉车系列  
AGV智能叉车系列